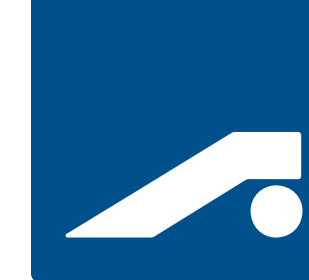




Lech-Stahlwerke GmbH

Industriestraße 1
D-86405 Meitingen
Telefon +49 (0) 8271 82-0
Telefax +49 (0) 8271 82-377

www.lech-stahlwerke.de



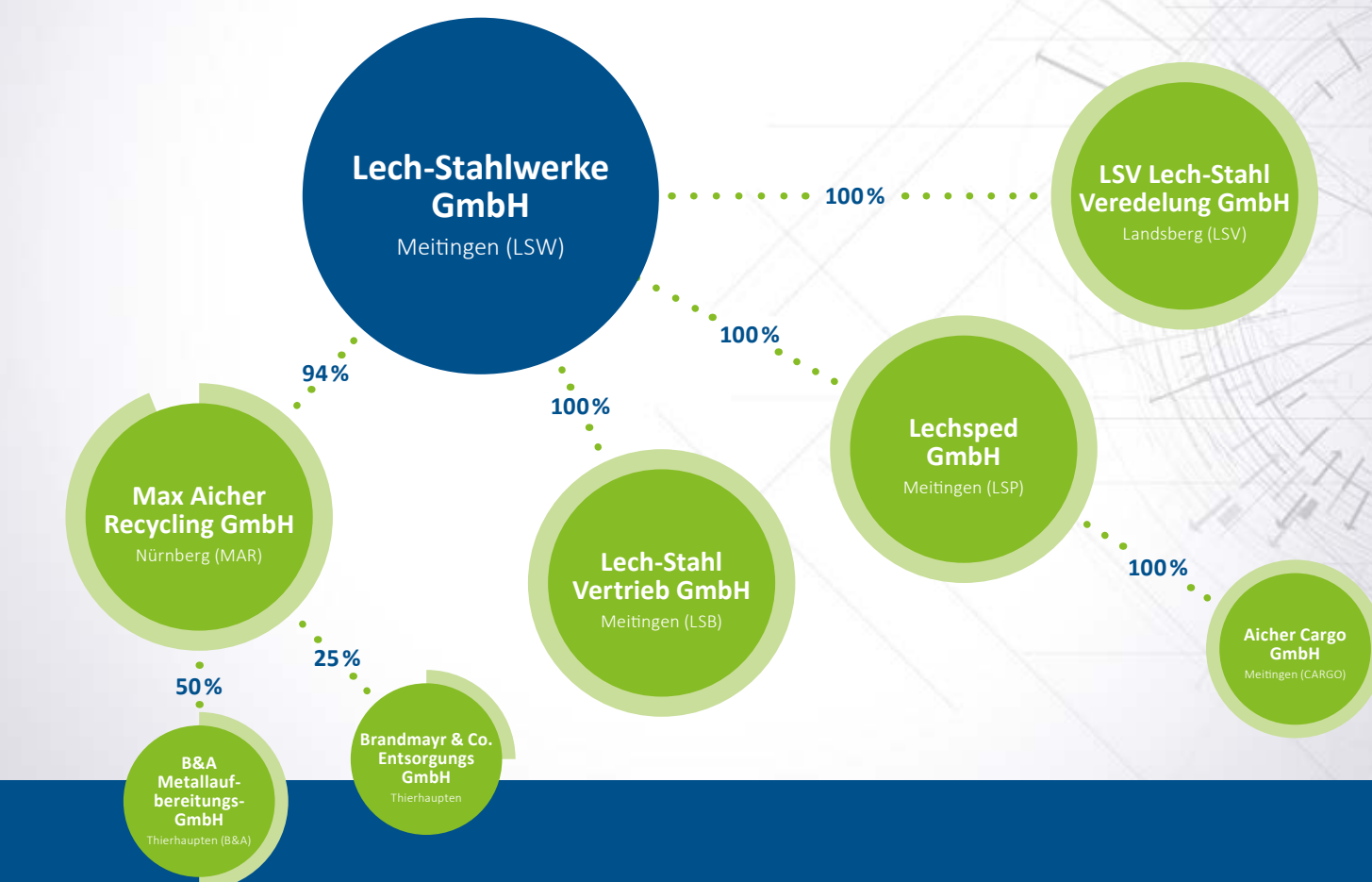
LSW
Lech-Stahlwerke

Lebenswerte stabil weiterentwickeln

Die Lech-Stahlwerke GmbH

Die LSW-Gruppe

nahezu 100% im Besitz der Max Aicher Stiftung



Stahl, der innovative Werkstoff der Zukunft!

Die Lech-Stahlwerke (LSW) sind Entwicklungspartner namhafter OEM und deren Zulieferer und erzeugen Produkte für zukunftsweisende Anwendungen, beispielsweise im PKW-Antriebsstrang oder für innovative Leichtbaulösungen. Ebenso bieten wir dem Sektor Maschinen- und Sondermaschinenbau Lösungen und Konzepte für die geforderten Aufgaben und Verwendungszwecke an.

Die Entwicklungsabteilung der LSW konzipiert gemeinsam mit den Kunden maßgeschneiderte Lösungen für den optimalen Einsatz und liefert gleichzeitig die Expertise zur werkstoffgerechten Verarbeitung. Mit dem aktuellen Lieferprogramm (siehe Tabelle)

erfüllt LSW alle relevanten Anforderungen der Automobil-, Werkzeug- und Kettenindustrie, der Energiewirtschaft, des Maschinen- und Anlagenbaus sowie der Bauindustrie.

Im Fokus steht außerdem die Prozessentwicklung und -optimierung zur weiteren Verbesserung der Reinheit sowie der Innen- und Oberflächengüte unserer Stähle. Um eine konsequente Weiterentwicklung sicherzustellen, greifen wir auf die langjährige Erfahrung und das Know-How unserer hoch qualifizierten Mitarbeiter in allen Unternehmensbereichen sowie die umfangreichen Möglichkeiten der Werkstoffuntersuchung in den eigenen Labors zurück.



Produkt	Abmessungen	Länge
Rohstrang	vkt. 130 / 160 / 178 / 240 mm	max. 6,00 m
Stabstahl	31 – 65 mm / 66 – 130 mm	4,00 – 12,00 m / 4,00 – 9,00 m
Halbzeug	50 x 50 mm – 120 x 120 mm	4,00 – 9,00 m
Betonstahl	8 – 32 mm	max. 24,00 m



Die Lech-Stahlwerke GmbH

Die Lech-Stahlwerke wurden 1970 als Bayerische Elektrostahlwerke in Meitingen gegründet, um Stahlschrott für die Produktion von hochwertigen Langprodukten zu verwerten. LSW gehört zur Division „Stahl & Produktion“ der Max Aicher Unternehmensgruppe. Mit der hybriden Produktionsausrichtung auf Qualitäts- und Baustahl sowie auf Betonstahl und einer vertikal integrierten Unternehmensstruktur über die gesamte Wertschöpfungskette sind wir in der Lage, auf Marktveränderungen wie auch Kundenwünsche kurzfristig und nachhaltig zu reagieren. Diese Flexibilität und Kundennähe lässt uns am Markt erfolgreich agieren. So schaffen wir Sicherheit für unsere Kunden und uns.

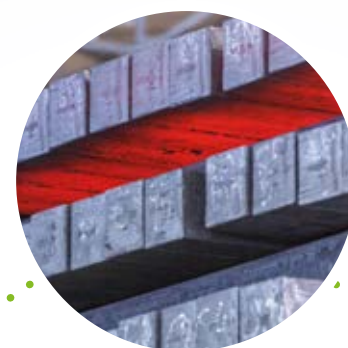




Wertschöpfungskette der LSW-Gruppe



Recycling (MAR)
Sammlung, Aufbereitung und Handel von Schrotten und Sicherstellung der Rohstoffversorgung der LSW



Stahlproduktion (LSW)
Erzeugung von Rohstahl als Grundlage für die Stabstahlproduktion



Stahlverarbeitung (LSW/LSV)
Herstellung von Qualitäts-, Bau- und Betonstahl, sowie Weiterverarbeitung zu Blankstahl, Anarbeitung, Veredelung und Wärmebehandlung



Kunde
Einsatz unserer Produkte in der Automobil-, Werkzeug- & Kettenindustrie, im Maschinen- & Anlagenbau, der Energiewirtschaft & der Bauindustrie

Wer wir sind – was wir tun

Am Produktionsstandort Meitingen bei Augsburg erzeugen die Lech-Stahlwerke mit rund 800 Mitarbeitern jährlich ca. 1,1 Mio. Tonnen hochwertigen Qualitäts- und Baustahl sowie Betonstahl, dies ausschließlich aus Stahlschrott. Seit der ersten Schmelze am 19.03.1972 wurden mehr als 34 Mio. Tonnen Schrott recycelt. Das entspricht über 4.000 Tonnen verwertetem Schrott täglich bzw. über 42 Mio. Schrottautos insgesamt und damit einer gelebten Kreislaufwirtschaft. Als Bayerns größtes Recyclingunternehmen leisten wir einen wesentlichen Beitrag zur nachhaltigen Ressourcenschonung und zum Klimaschutz, da der CO₂-Ausstoß je Tonne Stahl im Elektrostaahlverfahren im Vergleich zur konventionellen Produktion im Hochofen um fast 75% niedriger liegt!

Standorte der Unternehmen der LSW-Gruppe

- 1 Lech-Stahlwerke GmbH
Lech-Stahl-Vertrieb GmbH
LSV Lech-Stahl Veredelung GmbH
Lechsped & Aicher Cargo GmbH
Meitingen
 - 2 LSV Lech-Stahl Veredelung GmbH
Landsberg am Lech
 - 3 LSV Lech-Stahl Veredelung GmbH
Oberndorf am Lech
 - 4 Max Aicher Recycling GmbH
B&A Metallaufbereitungs-GmbH
Nürnberg
 - 5 Max Aicher Recycling GmbH
Amberg
 - 6 Max Aicher Recycling GmbH
Lauingen an der Donau
 - 7 Max Aicher Recycling GmbH
Nördlingen an der Donau
 - 8 Brandmayr & Co. Entsorgung GmbH
Thierhaupten
- LSW Vertriebsbüros
Paris/Frankreich
Shanghai/China



LSW gehört zu den bedeutendsten Lieferanten der deutschen und europäischen Automobilindustrie und deren Zulieferbetrieben. Darüber hinaus versorgt LSW das Stahlwerk Annahütte sowie das Rohrwerk Maxhütte mit Rohstranggussknüppeln zur weiteren Diversifizierung des Produktportfolios. Wir beliefern Betonstahlbiegereien und die Bauindustrie sowie den anspruchsvollen technischen Ingenieurbau mit unseren Gewindestahl-Lösungen.

Als Arbeitgeber und Geschäftspartner sind die Lech-Stahlwerke ein unverzichtbarer Motor des Wirtschaftsraums Augsburg und Bayern. Unser Hauptabsatzmarkt ist Deutschland, jedoch sind wir mit unseren hochwertigen Produkten weltweit vertreten und spielen bei vielen Kunden eine tragende Rolle.

Zur Abdeckung des Wirtschaftsraums China wurde eine Repräsentanz in Shanghai gegründet, die uns weitere Entwicklungschancen in Asien eröffnet – sowohl für LSW als auch für die Max Aicher Unternehmensgruppe.

Das Erfolgsrezept der LSW-Gruppe stellt dabei die vertikal integrierte Unternehmensstruktur dar. LSW bildet mit ihren Beteiligungen die gesamte Bandbreite der stahlbezogenen Wertschöpfung selbst ab. Dies beinhaltet sowohl einen signifikanten Anteil an Eigenversorgung durch den Rohstoff Schrott sowie eine vertiefte Komponente an Veredelungsstufen. Die Umsetzung dieser Strategie erfolgt unter anderem durch die kontinuierliche Entwicklung der LSW-Beteiligungen Max Aicher Recycling und Lech-Stahl Veredelung.

Fertigungsprozess: Vom Schrott zum Stahl

Der Werkstoff Stahl ist ein Beispiel für gelebte Kreislaufwirtschaft und Nachhaltigkeit. Stahl ist beliebig oft und nahezu ohne Qualitätsverluste recycelbar.

9 Logistik

Sobald die fertigen Produkte die Qualitätskontrollen durchlaufen haben, werden sie termingerecht per Bahn, LKW oder Schiff ausgeliefert.

8 Veredelung

Weitergehende Bearbeitung und Veredelung des Qualitäts- und Baustahls bildet die abschließende Stufe unserer Wertschöpfungskette. Mit dem Einsatz modernster Veredelungsanlagen, wie z.B. Schäl- und Einzelstab-Induktiv-Vergüteanlagen, setzen wir neue Maßstäbe und runden das Profil inklusive der Lieferung von Kurzstücken ab.

7 Adjustage

In der Endkontrolle unterziehen wir unsere Erzeugnisse einer Reihe definierter Prüfverfahren. So garantieren wir unseren Kunden ein Höchstmaß an Qualität und Sicherheit beim Einsatz unserer Produkte.

6 Qualitätsmanagement

In unseren Laboren stehen diverse Verfahren zur werkstoff-technischen Analyse zur Verfügung. Durch die Qualitätssicherung und Prozessoptimierung können Kundenanforderungen mit sehr engen Toleranzen stets erfüllt und unsere Werkstoffe kontinuierlich weiterentwickelt werden.



1 Schrottaufbereitung

Stahl wird bei LSW ausschließlich aus sortiertem Schrott geschmolzen, der zu ca. 60% per Bahn und 40% per LKW angeliefert wird. Die Sortierung und Aufbereitung erfolgt dabei u.a. in unseren eigenen Scher-, Shredder- und Brennschneidanlagen.

2 Elektrolichtbogenofen

In jedem der beiden Elektrolichtbogenöfen können in einer Stunde rund 100 Tonnen Flüssigstahl hergestellt werden.

3 Sekundärmetallurgische Behandlung

Das „Fine-Tuning“ des Rohstahls erfolgt in zwei Pfannenöfen (metallurgische Behandlung, chemische Analyse und Einstellung der Gießtemperatur) sowie in zwei Vakuumentgasungsanlagen (Verbesserung des Reinheitsgrades).

4 Strangguss

Bevor der Stahl in den Walzwerken weiterverarbeitet werden kann, wird er in zwei Stranggießanlagen zu Rohstranggussknüppeln vergossen. Der Ringpfannenwagen gewährleistet dabei einen kontinuierlichen Gießprozess.

5 Walzstraße

In zwei Walzstraßen werden die Rohstranggussknüppel zu hochwertigem Qualitäts- und Baustahl sowie zu Betonstahl weiterverarbeitet. Hierfür werden die Knüppel in modernen Wiedererwärmungsöfen auf Walztemperatur erhitzt und anschließend in die vom Kunden gewünschte Abmessung ausgewalzt.